

ภาคผนวก ข-16

เอกสารประชาสัมพันธ์การดำเนินโครงการ



เอกสารประชาสัมพันธ์โครงการ ประจำปี 2568

โครงการทำเหมืองชนิดแร่อุตสาหกรรมชนิดหินแกรนิต
เพื่ออุตสาหกรรมก่อสร้าง ของห้างหุ้นส่วนจำกัดนราธิวาสโรมหิน
ประธานบัตรที่ 31649/16495

ตั้งอยู่หมู่ที่ 2 และหมู่ที่ 10 ตำบลกะลุวอเหนือ อำเภอเมือง จังหวัดนราธิวาส

กองทุนเฝ้าระวังสุขภาพ

- โครงการเหมืองแร่ปลอดภัย ห่วงใยประชาชน ประจำปี 2568

ตรวจสอบสุขภาพทั่วไปและเอกซเรย์ปอดชาวบ้านรอบพื้นที่เหมืองแร่



กองทุนพัฒนาหมู่บ้านรอบพื้นที่เหมืองแร่

- โครงการเจาะผนังและติดตั้งหน้าต่าง ที่ทำการชุมชน (ชุมชนประชาธิปไตย) จำนวนเงิน [redacted]



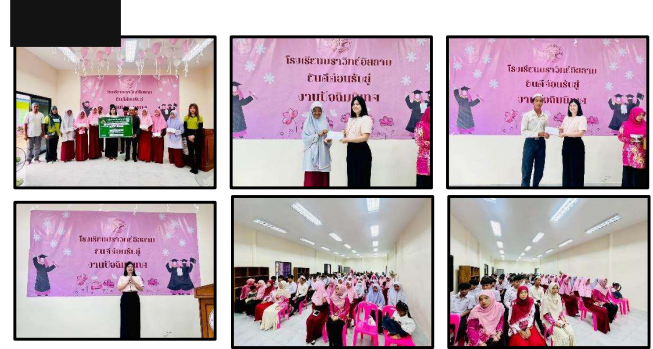
- โครงการจัดซื้อเก้าอี้ หมู่บ้าน (หมู่ 1 บางมะนาว) จำนวนเงิน [redacted]



- โครงการรอมถอนสัมพันธ์ ประจำปี 2568 (ชุมชนจือปอ) จำนวนเงิน [redacted]



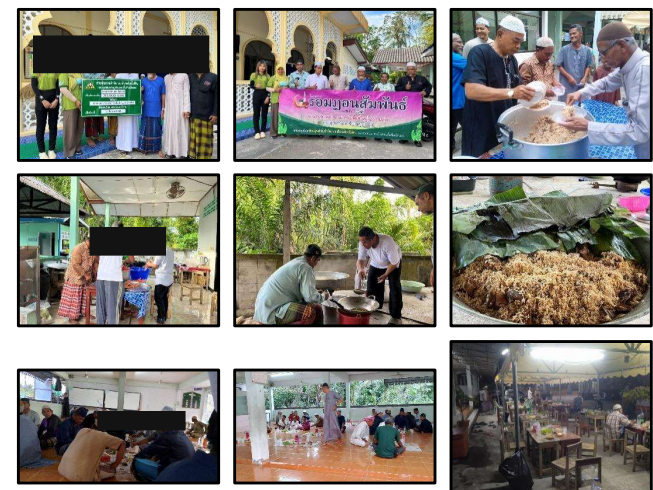
- โครงการสนับสนุนทุนการศึกษา รร.นราวิทย์อิสลาม (ชุมชนจือปอ) จำนวนเงิน [redacted]



- โครงการพัฒนาระบบเสียงในมัสยิดนุรานิ (ม.2 บ้านค่าย) จำนวนเงิน [redacted] บาท



- โครงการรอมถอนสัมพันธ์ ประจำปี 2568 (ม.2 บ้านค่าย) จำนวนเงิน [redacted]



ห้างหุ้นส่วนจำกัด นราธิวาสโรมหิน

58/10 ม.2 ต.กะลุวอเหนือ อ.เมือง จ.นราธิวาส 96000

โทร.0 [redacted]

- โครงการรอมฎอนสัมพันธ์ ประจำปี 2568 (ม.7 บ้านปลากาปิยะ)

จำนวนเงิน ██████████



- โครงการจัดซื้อ โต๊ะ เก้าอี้ (ม.11 บ้านบาโจ) จำนวนเงิน ██████████



- โครงการบรรยายธรรม เพื่อส่งเสริมคุณธรรม จริยธรรม เพื่อพัฒนาคุณภาพชีวิตของประชาชน (ชุมชนจือปอ) จำนวนเงิน ██████████



- โครงการพัฒนาชุมชน ณ นคร โรงเรียนอนุบาลศรีสมบูรณ์ วัดหอรกพ้อจุดคามรามเทพ และศาลเจ้าแม่กวนอิม จำนวนเงิน ██████████



- โครงการจัดหาวัสดุอุปกรณ์ ครุภัณฑ์ (ชุมชนยะกัง 2) จำนวนเงิน ██████████



ห้างหุ้นส่วนจำกัด นราธิวาสโรจโมหิน

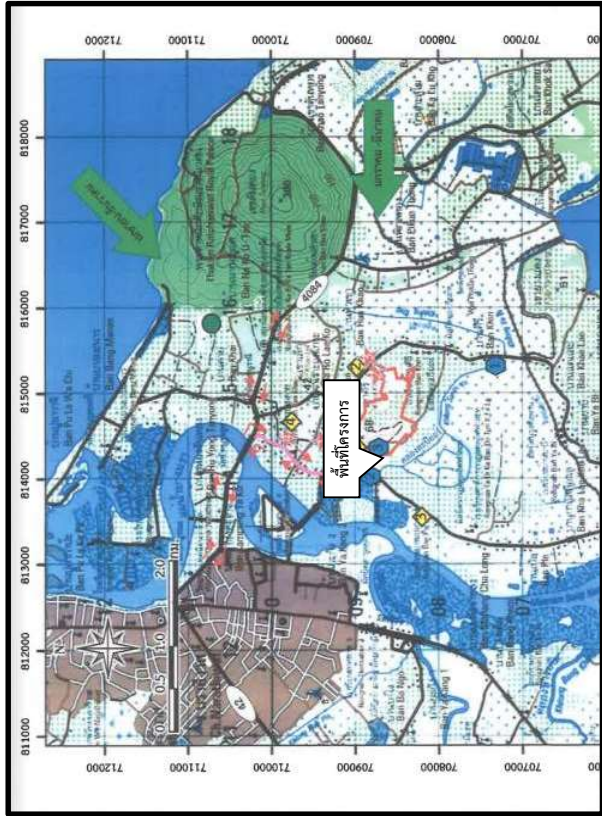
58/10 ม.2 ต.กะลุวอเหนือ อ.เมือง จ.นราธิวาส 96000

เอกสารประชาสัมพันธ์โครงการ ประจำปี 2568
โครงการทำเหมืองชนิดแร่อุตสาหกรรมชนิดหินแกรนิต
เพื่ออุตสาหกรรมก่อสร้าง ของห้างหุ้นส่วนจำกัดนราธิวาสโรงไม้หิน
ระพนาบัตรที่ 31649/16495

ตั้งอยู่หมู่ที่ 2 และหมู่ที่ 10 ตำบลกะลุวอเหนือ อำเภอเมือง จังหวัดนราธิวาส

1.พื้นที่โครงการ

โครงการตั้งอยู่ที่ตำบลกะลุวอเหนือ อำเภอเมือง จังหวัดนราธิวาส



หน้าเหมืองปัจจุบัน



โรงไม้หินของโครงการ



บ่อตักตะกอนของโครงการ

ห้างหุ้นส่วนจำกัด นราธิวาสโรงไม้หิน
58/10 ม.2 ต.กะลุวอเหนือ อ.เมือง จ.นราธิวาส 96000

ผลการตรวจวัดคุณภาพสิ่งแวดล้อม

สถานีตรวจวัดคุณภาพอากาศ จำนวน 4 สถานี	ผลการตรวจวัดคุณภาพสิ่งแวดล้อม 5 -8 พฤศจิกายน 2567
โรงไม้หินของโครงการ	- ปริมาณฝุ่นละอองขนาดเล็ก 100 ไมครอน (TSP) มีค่าอยู่ในช่วง 0.0145 - 0.0193 มิลลิกรัมต่อลูกบาศก์เมตร - ปริมาณฝุ่นละอองขนาดเล็ก 10 ไมครอน (TSP) มีค่าอยู่ในช่วง 0.0071 - 0.0095 มิลลิกรัมต่อลูกบาศก์เมตร
บริเวณบ้านศิริ	- ปริมาณฝุ่นละอองขนาดเล็ก 100 ไมครอน (TSP) มีค่าอยู่ในช่วง 0.0138 - 0.0160 มิลลิกรัมต่อลูกบาศก์เมตร - ปริมาณฝุ่นละอองขนาดเล็ก 10 ไมครอน (TSP) มีค่าอยู่ในช่วง 0.0067 - 0.0078 มิลลิกรัมต่อลูกบาศก์เมตร
โรงเรียนบ้านเปล	- ปริมาณฝุ่นละอองขนาดเล็ก 100 ไมครอน (TSP) มีค่าอยู่ในช่วง 0.0116 - 0.0187 มิลลิกรัมต่อลูกบาศก์เมตร - ปริมาณฝุ่นละอองขนาดเล็ก 10 ไมครอน (TSP) มีค่าอยู่ในช่วง 0.0056 - 0.0091 มิลลิกรัมต่อลูกบาศก์เมตร
บริเวณโรงเรียนบ้านค่าย	- ปริมาณฝุ่นละอองขนาดเล็ก 100 ไมครอน (TSP) มีค่าอยู่ในช่วง 0.0155 - 0.0179 มิลลิกรัมต่อลูกบาศก์เมตร - ปริมาณฝุ่นละอองขนาดเล็ก 10 ไมครอน (TSP) มีค่าอยู่ในช่วง 0.0075 - 0.0088 มิลลิกรัมต่อลูกบาศก์เมตร

ผลการตรวจวัดคุณภาพอากาศ ทั้ง 4 สถานี มีค่าอยู่ในเกณฑ์มาตรฐานที่กำหนด

สถานีตรวจวัดระดับลม จำนวน 1 สถานี	ผลการตรวจวัดคุณภาพสิ่งแวดล้อม 5 -8 พฤศจิกายน 2567
โรงไม้หินของโครงการ	- ทิศทางลมส่วนใหญ่เป็นลมพัดมาจากทิศตะวันตกเฉียงเหนือ ความเร็วเฉลี่ยอยู่ที่ 0.64 เมตรต่อวินาที คิดเป็นลมสงบร้อยละ 29.17

สถานีตรวจวัดระดับเสียง จำนวน 4 สถานี	ผลการตรวจวัดคุณภาพสิ่งแวดล้อม 5 -8 พฤศจิกายน 2567
โรงโม่หินของโครงการ	- ระดับเสียงเฉลี่ย 24 ชั่วโมง (Leq 24 hr.) มีค่าอยู่ระหว่าง 66.5-69.6 เดซิเบลเอ - ระดับเสียงสูงสุด (Lmax) มีค่าอยู่ระหว่าง 98.0-110.6 เดซิเบลเอ
บริเวณบ้านศรี	- ระดับเสียงเฉลี่ย 24 ชั่วโมง (Leq 24 hr.) มีค่าอยู่ระหว่าง 62.2-64.9 เดซิเบลเอ - ระดับเสียงสูงสุด (Lmax) มีค่าอยู่ระหว่าง 82.5-107.8 เดซิเบลเอ
โรงเรียนบ้านปด	- ระดับเสียงเฉลี่ย 24 ชั่วโมง (Leq 24 hr.) มีค่าอยู่ระหว่าง 58.0-63.5 เดซิเบลเอ - ระดับเสียงสูงสุด (Lmax) มีค่าอยู่ระหว่าง 86.4-94.6 เดซิเบลเอ
บริเวณโรงเรียนบ้านค่าย	- ระดับเสียงเฉลี่ย 24 ชั่วโมง (Leq 24 hr.) มีค่าอยู่ระหว่าง 58.5-60.6 เดซิเบลเอ - ระดับเสียงสูงสุด (Lmax) มีค่าอยู่ระหว่าง 89.4-94.9 เดซิเบลเอ

ผลการตรวจวัดระดับเสียง ทั้ง 4 สถานี มีค่าอยู่ในเกณฑ์มาตรฐานที่กำหนด

สถานีตรวจวัดความสั่นสะเทือน จำนวน 4 สถานี	ผลการตรวจวัดคุณภาพสิ่งแวดล้อม 5 - 6 พฤศจิกายน 2567
บริเวณทางขอบแปลงประทานบัตร ทางทิศเหนือ	- ความเร็วอนุภาคสูงสุด มีค่าอยู่ระหว่าง 0.166-0.441 มิลลิเมตรต่อวินาที - ความถี่ มีค่าอยู่ระหว่าง 24.4-27.0 เฮิรตซ์ - ค่าจัดอยู่ระหว่าง 0.001.0.003 มิลลิเมตร
บริเวณทางขอบแปลงประทานบัตร ทางทิศตะวันออก	- ความเร็วอนุภาคสูงสุด มีค่าอยู่ระหว่าง 2.901-6.164 มิลลิเมตรต่อวินาที - ความถี่ มีค่าอยู่ระหว่าง 24.4-27.0 เฮิรตซ์ - ค่าจัดอยู่ระหว่าง 0.001.0.003 มิลลิเมตร
บริเวณบ้านศรี (บ้านราษฎร์ ใกล้เชิงโครงการทางด้านทิศ ตะวันออก)	- ความเร็วอนุภาคสูงสุด มีค่าอยู่ระหว่าง N/A มิลลิเมตรต่อวินาที - ความถี่ มีค่าอยู่ระหว่าง N/A เฮิรตซ์ - ค่าจัดอยู่ระหว่าง N/A มิลลิเมตร
บริเวณบ้านค่าย (โรงเรียนบ้านค่าย)	- ความเร็วอนุภาคสูงสุด มีค่าอยู่ระหว่าง N/A มิลลิเมตรต่อวินาที - ความถี่ มีค่าอยู่ระหว่าง N/A เฮิรตซ์ - ค่าจัดอยู่ระหว่าง N/A มิลลิเมตร

ผลการตรวจวัดความสั่นสะเทือน ทั้ง 4 สถานี มีค่าอยู่ในเกณฑ์มาตรฐานที่กำหนด

ตรวจวัดคุณภาพน้ำผิวดิน จำนวน 3 จุด	ผลการตรวจวัดคุณภาพสิ่งแวดล้อม 7 พฤศจิกายน 2567
บริเวณคลองสะบือก่อนไหลผ่าน โครงการ	- ความเป็นกรดและด่าง 6.5 (มาตรฐาน 5.0 -9.0) - ของแข็งละลายน้ำทั้งหมด 3.3 mg/L - ของแข็งแขวนลอยทั้งหมด 295 mg/L - ความกระด้างทั้งหมด 187 mg/L CaCo ³ - ความขุ่น 4.0 NTU - ซัลเฟต 37 mg/L - เหล็กรวม 0.18 mg/L
บริเวณคลองสะบือหลังไหลผ่าน โครงการ	- ความเป็นกรดและด่าง 6.7 (มาตรฐาน 5.0 -9.0) - ของแข็งละลายน้ำทั้งหมด 9.6 mg/L - ของแข็งแขวนลอยทั้งหมด 243 mg/L - ความกระด้างทั้งหมด 233 mg/L CaCo ³ - ความขุ่น 14 NTU - ซัลเฟต 50 mg/L - เหล็กรวม 0.71 mg/L
บริเวณบ่อคัดตะกอน	- ความเป็นกรดและด่าง 7.4 (มาตรฐาน 5.0 -9.0) - ของแข็งละลายน้ำทั้งหมด <5.0 mg/L - ของแข็งแขวนลอยทั้งหมด 131 mg/L - ความกระด้างทั้งหมด 589 mg/L CaCo ³ - ความขุ่น 0.85 NTU - ซัลเฟต 85 mg/L - เหล็กรวม <0.02 mg/L

ผลการตรวจวัดคุณภาพน้ำผิวดิน มีค่าอยู่ในเกณฑ์มาตรฐานที่กำหนด

ตรวจวัดคุณภาพน้ำใต้ดิน จำนวน 1 จุด	ผลการตรวจวัดคุณภาพสิ่งแวดล้อม 7 พฤศจิกายน 2567
บริเวณบ่อบาดาลบ้านบางมะนาว	- ความเป็นกรดและด่าง 6.6 - ของแข็งละลายน้ำทั้งหมด <5.0 mg/L - ของแข็งแขวนลอยทั้งหมด 116 mg/L - ความกระด้างทั้งหมด 161 mg/L CaCo ³ - ความขุ่น <0.50 NTU - ซัลเฟต 53 mg/L - เหล็กรวม <0.02 mg/L

ผลการตรวจวัดคุณภาพน้ำใต้ดิน ไม่ค่ามาตรฐานที่กำหนด